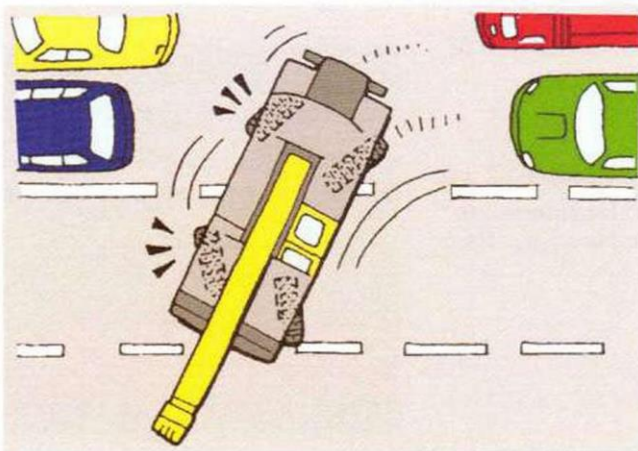


1. Когда разрешается начинать движение внедорожного автотранспортного средства (карьерного самосвала) при погрузке?

1. Загруженный самосвал должен следовать к пункту разгрузки только после разрешающего сигнала машиниста экскаватора.
2. Становиться под погрузку только после разрешающего сигнала машиниста экскаватора.
3. Оба требования обязательны.

2. Допустимо ли использование рулевого управления задними колесами внедорожного автотранспортного средства при езде по дорогам общего пользования?

1. Допустимо с целью уменьшения радиуса поворота в стесненных условиях интенсивного движения.
2. Недопустимо. При движении по дорогам управление осуществляется передними колесами, а задние оставив заблокированными.



3. Каково минимально допустимое расстояние при движении вдоль железнодорожных путей карьерных самосвалов при работе на линии?

1. 15 м.
2. 10 м.
3. 5 м.

4. Разрешается ли остановка внедорожных автотранспортных средств на ледовой переправе?

1. Допускается.
2. Допускается только при вынужденной остановке.
3. Не допускается.

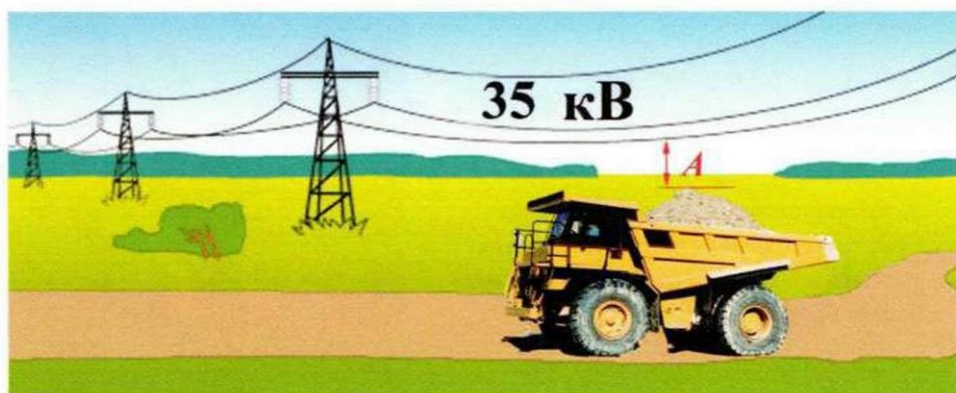


5. На каком расстоянии от зоны погрузочно-разгрузочных работ разрешаются ремонт и техническое обслуживание внедорожного автотранспортного средства?

1. Не ближе 3 м от зоны действия погрузочно-разгрузочных механизмов.
2. Не ближе 5 м от зоны действия погрузочно-разгрузочных механизмов.
3. За пределами максимального радиуса опасной зоны экскаватора (погрузчика).

6. Допустимое расстояние (А) до провисающего провода высоковольтной линии:

1. Не менее 2,5 м.
2. Не менее 2 м.
3. Не менее 1,5 м.



7. Какое взыскание накладывается на граждан при эксплуатации механических транспортных средств с превышением нормативов содержания загрязняющих веществ в выбросах либо с превышением нормативов уровня шума?

1. Предупреждение.
2. Административный штраф.
3. Любое из перечисленных взысканий.

8. Основные признаки венозного кровотечения:

1. Пульсирующая или фонтанирующая струя ярко-алого цвета.
2. Равномерная непрерывная струя темно-вишневого цвета.
3. Равномерно сочащаяся со всей поверхности раны алая кровь.

